



Mulighetsstudie Haugesund, lufthavn Karmøy

Juni 2010



Agenda

- 1. Bakgrunn, mandat og styringsstruktur**
2. Situasjonsanalyse
3. Mulighetene
4. To scenario
5. Videre fremdrift



Bakgrunn for studien

- Rogfast og Hordfast
- LUB avtalen går ut i 2018
- Paradigmeskifte i luftfarten påvirker også oss
- Ønske om å styrke næringsutviklingen rundt flyplassen

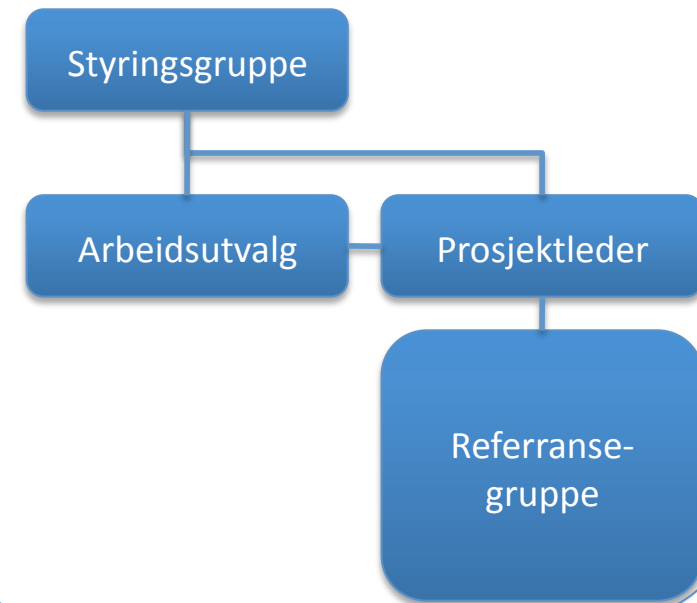
Mandatet

- Videreutvikle og finne flyplassen sin posisjon
- Flyplassen sin rolle i å skape og trygge arbeidsplasser i regionen
- Sette flyplassen på kartet både nasjonalt og internasjonalt
- Det forretningsmessige skal være førende
- Tidsperiode kort (3 år), mellom (5-8 år) og lang (15 – 20 år)
- Studien avsluttes juni måned



Styringsstruktur

- **Styringsgruppe**
 - Kjell Arvid Svendsen (Karmøy), Petter Steen Jr. (Haugesund), Martin Laurhammer (LUB), Tormod Karlsen (Haugalandrådet), Øystein Østensjø (Avinor)
- **Arbeidsutvalg**
 - Tormod Karlsen, Øystein Østensjø
- **Ressursgruppe**
 - 12 – 15 personer med stor innflytelse og kunnskap om regionen
- **Prosjektleder**
 - Bjarne Hareide



Vi har vært aktive i prosjektperioden

- Møte med Samferdselsministeren
- Møte med komiteleder for Samferdsel
- Fått invitasjon til å møte hele Samferdselskomiteen på Stortinget
- Flere møter med Avinorledelsen
- Flere møter med Norwegian
- Aktiv i presse og fått mye positiv oppmerksomhet
- Engasjert en verdifull ressursgruppe

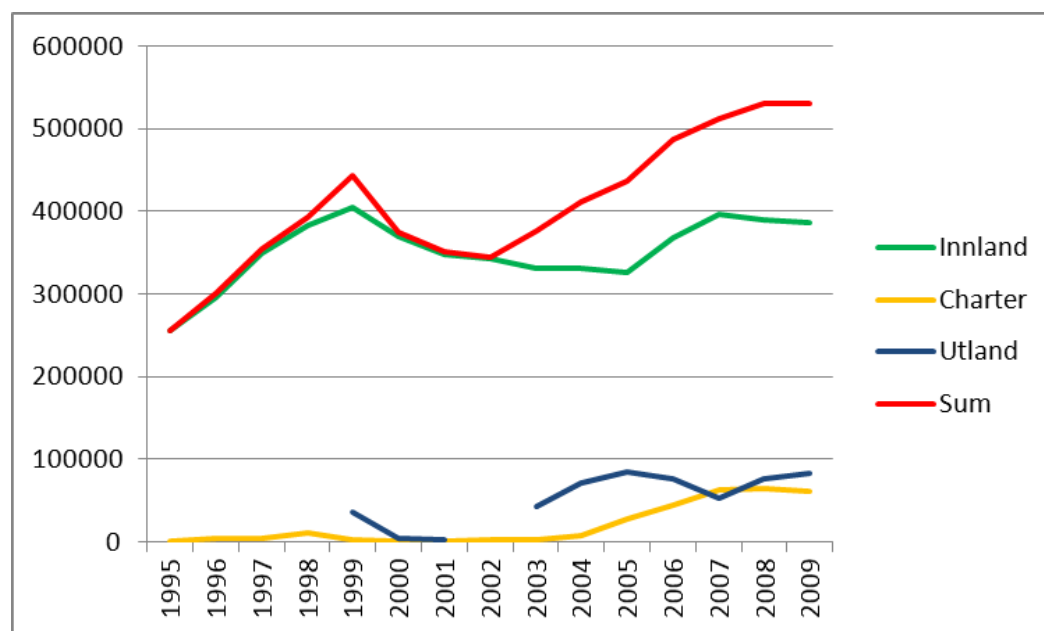


Agenda

1. Bakgrunn, mandat og styringsstruktur
- 2. Situasjonsanalyse**
3. Mulighetene
4. To scenario
5. Videre fremdrift



Meget positiv passasjerutvikling



- Betydelig vekst de siste 8 årene.
- En forventer i 2010 å runde 600.000 passasjerer eller i overkant av 1600 daglig.

Næringslivet er avhengig av flyplassen

- Flyplassen er ekstremt mye brukt og er viktig for næringslivet
- Hyppige avganger t/r Oslo er viktigst
- Lave priser og direkteruter er et must. Store holdningsendringer på pris.
- Næringslivet ønsker seg en effektiv flyplass som dekker kjernetjenestene
- Sola er det klart foretrukne alternativet



Pris er viktigst for passasjertrafikken

Haugesund lufthavn Karmøy ønsker flere brukere av flyplassen. Hva ville være viktigst for deg for at du skulle bruke denne flyplassen?

	Respons Mars 2010
Lave billettpriser på mange av rutene	41 %
Kort reiseavstand til flyplassen	26 %
Gode parkerings- og overnattingsmuligheter	9 %
Ingen av delene	24 %
Antall spurte	601

*Kilde: Respons Analyse AS på oppdrag for Haugesunds Avis.
Gjennomført i hele fylket*

- Lavpris viktig for unge
- Lavpris viktigere for nordfylket
- Reisetid ikke avgjørende



Paradigmeskifte i luftfarten

- Lavprisselskap har forandret spillereglene
- Norwegian tar betydelige markedsandeler på bekostning av SAS
- SAS er til salgs og vi ser sterke antydninger på kommersialisering i alle ledd
- Sverige har lagt alle flyplasser ut i egne AS
- Flyplassenes forretningsmodell er avhengig av taxfree og parkering
- Miljøkrav

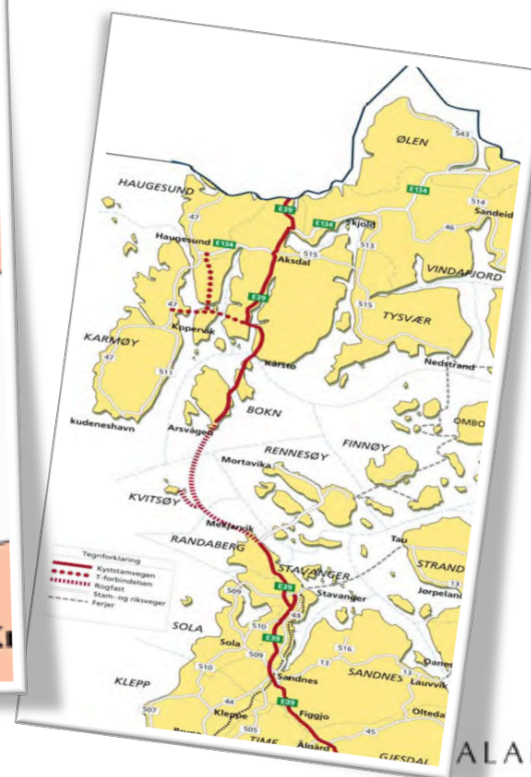
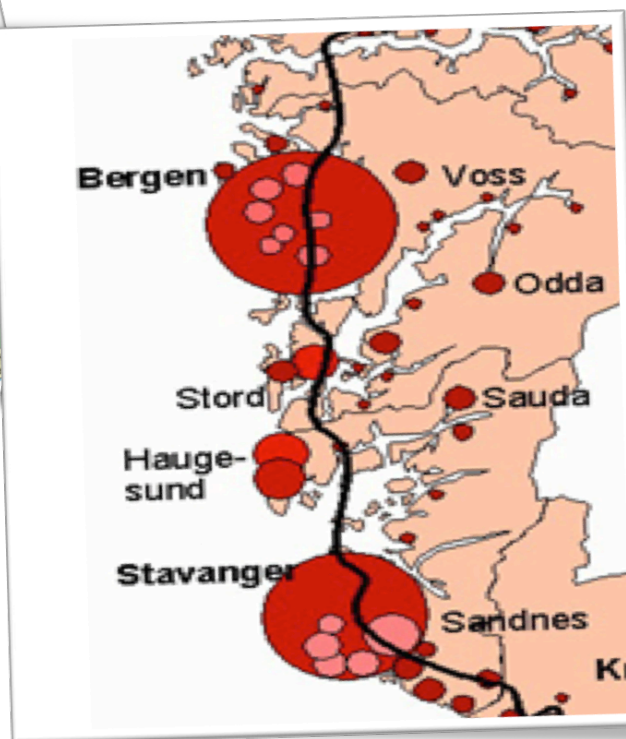


Rammebetingelsene er helt avgjørende

- Myndighetene bestemmer i dag avgiftsnivået
- I dag er det likhet for alle flyplasser og følgelig må private aktører subsidiere for at lavprisselskaper skal ønske å fly på lufthavnen



Sør-vestlandet blir en stor region



Oppsummerende SWOT analyse

Interne sterke sider

- HGS har betydelig vekst i passasjertrafikken
- Nylig fikk en Norwegian på innenlands og en har i flere år hatt lavprisselskaper slik som Ryanair
- Eneste Avinorflyplass med Ryanair. Er i ferd med å ta en lavprisposisjon
- Har en grunnorganisasjon på plass
- God kontakt mellom myndigheter og flyplassen
- Ny oppusset terminalbygning

Eksterne muligheter

- Grunn til å tro at flytrafikken vil vokse fremover
- Flyplassen har en god beliggenhet i regionen og en har gode fysiske arealer til utbygging.
- Flyplassen har en nær beliggenhet til bla Fiskerihavn og en har et betydelig fraktgrunnlag i regionen om en ønsker å satse på Cargo.
- Flyplassen har en god standing og mange betydningsfulle personer og bedrifter ønsker å bygge opp rundt den.
- Et sunnt trusselbilde kan gi oss kraft og fokus i arbeidet.

Interne svake sider

- Kan være krevende å få synliggjort et realistisk trusselbilde
- Muligheter med Rogfast kan også bli trusler med Rogfast
- Eierstruktur på dagens flyplass

Eksterne trusler

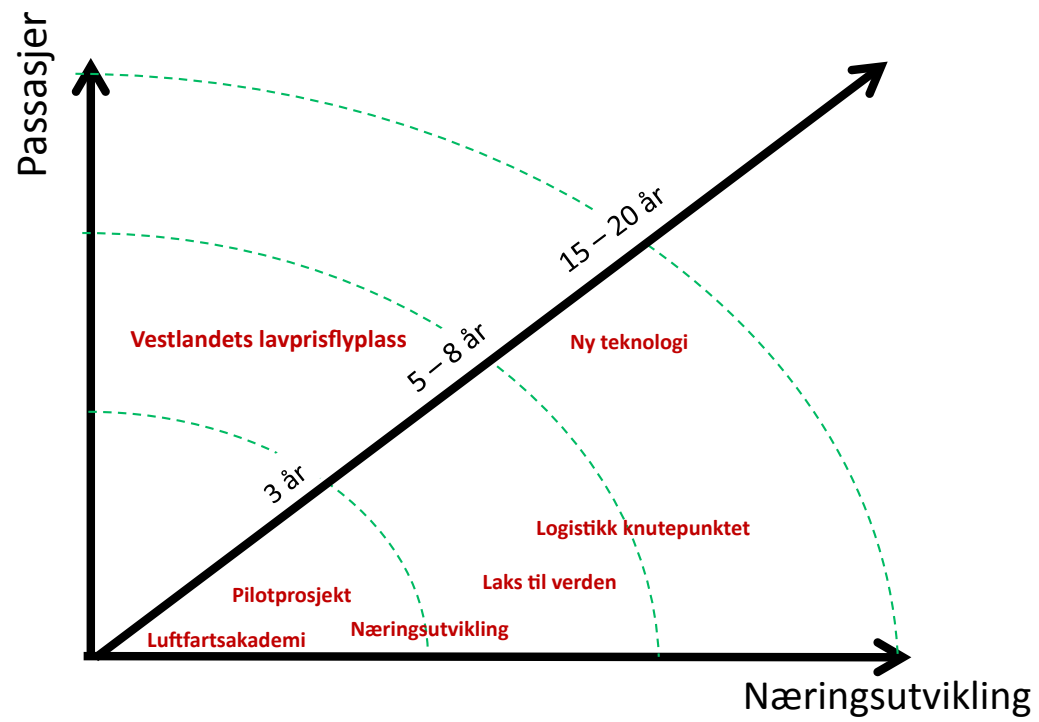
- LUB avtalen går ut 2018
- Flyselskapene sliter økonomisk – usikkerhet i flybransjen
- Flyselskapene må redusere kostnader - vil føre til at flyselskapene må ha høyere belegg for å opprettholde aktiviteten. Vi må belage oss på en tøffere konkurranse fremover for å opprettholde dagens aktivitet
- Staten ut som eier fra SAS og SAS over på rene kommersielle vilkår
- Teknologi overtar og reduserer reisebehovet vårt
- Klima og miljøpress vil sette fokus på reiseaktivitet både i fritid og privat
- Vi er små i forhold til Ryanair

Agenda

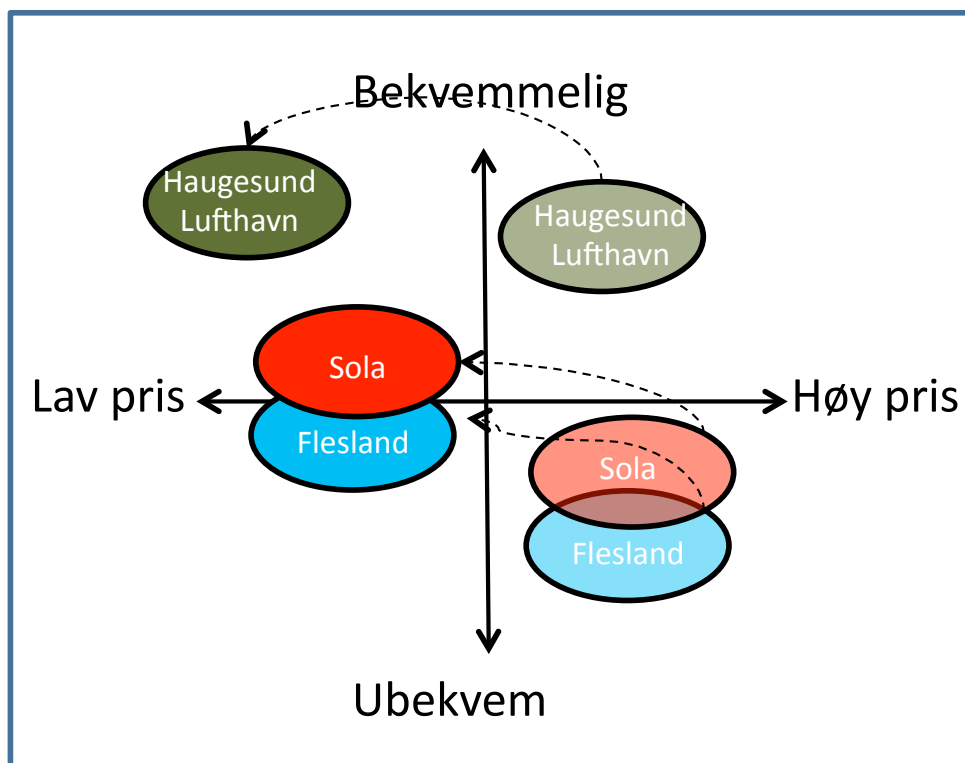
1. Bakgrunn, mandat og styringsstruktur
2. Situasjonsanalyse
- 3. Mulighetene**
4. To scenario
5. Videre fremdrift



Muligheter



Vi skal eie posisjonen: Vestlandets lavprisflyplass



20% av Norges befolkning bor i denne stor-regionen

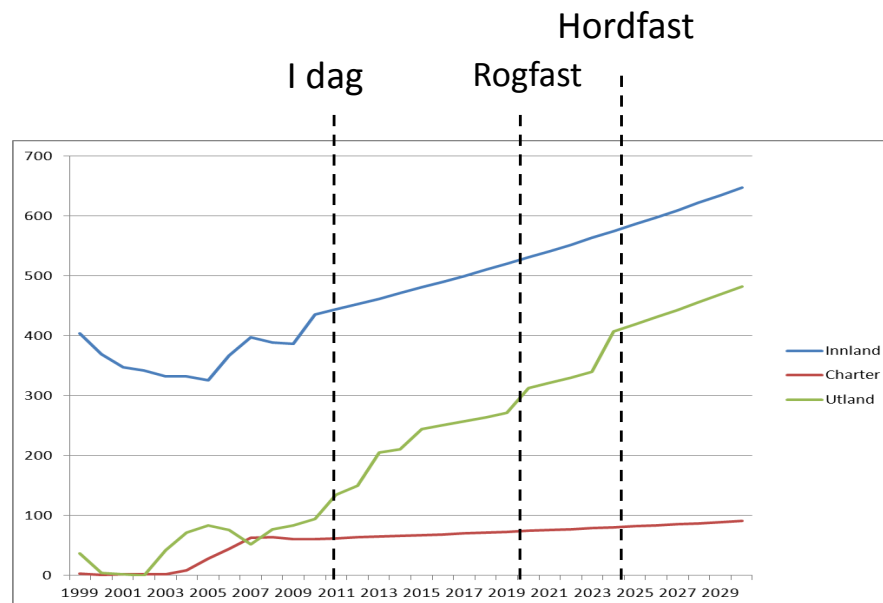
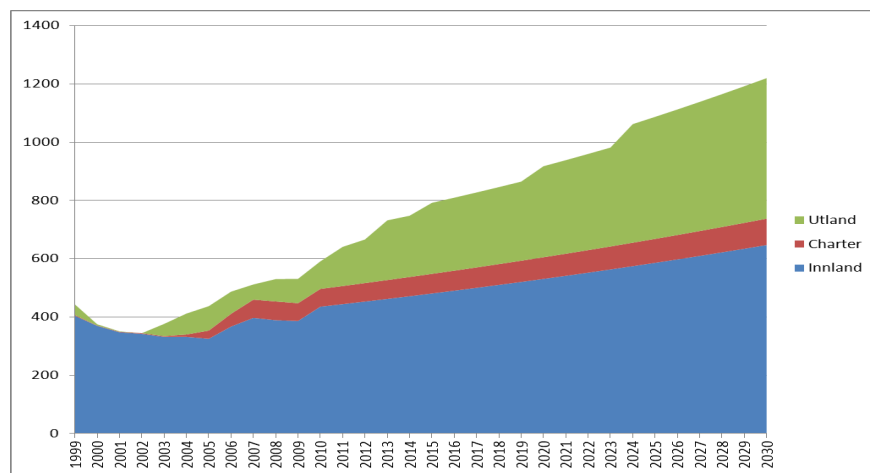
- I nedslagsfeltet som har flyplassen på Karmøy som sin primærflyplass, bor det i dag ca 150.000 personer.
- Inkluderer vi Bergen og Stavanger bor det ca 800 – 900.000 personer (ca 20% av Norges befolkning).

Folketall	2009	2030 u/Rogfast	2030 m/Rogfast
Haugesund	33.665	47.630	45.448
Karmøy	39.354	51.868	62.966
(Storbyen H+K)	73.019	99.498	108.414
Bokn	811	901	2.433
Tysvær	9.712	12.856	29.136
Vindafjord	8.161	9.467	9.793
Sveio	4.906	6.383	7.359
Etne	3.854	4.174	4.432
Suldal	3.833	4.007	4.025
Sauda	4.730	5.032	4.967
Totalt	109.026	142.318	170.559

Tabellen er basert på Statistisk sentralbyrås framskrivinger av folketallet i regionen og Econ Pöyrys beregninger av Rogfast-effekten.



Passasjerutvikling - prognose



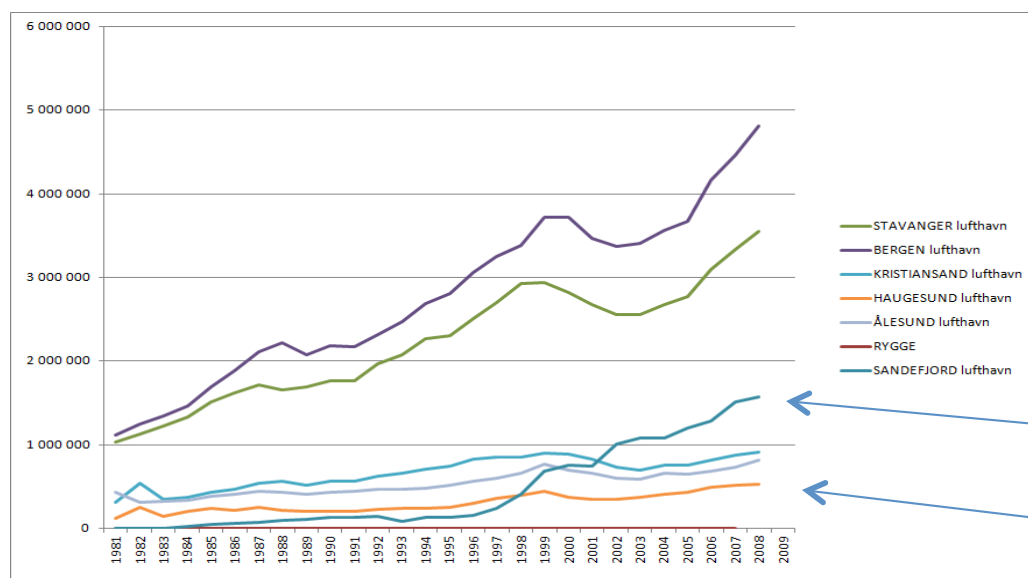
År	2010	2011	2012	2013	2014	2015	2016	2017	2018	2019	2020	2021	2022	2023	2024	2025	2026	2027	2028	2029	2030
Nye destinasjoner	-	-	1	5	5	7	7	7	7	7	9	9	9	9	12	12	12	12	12	12	12

- 2% årlig trafikkutvikling
- 1,3% befolkningsutvikling
- Destinasjonsutvikling i tillegg til dagens (inkl København)

Skal vi løfte trafikken må vi skape noen turistmagneter



Look to Torp!



- Sandefjord (Torp) er den flyplassen i Norge som har hatt størst passasjertrafikken de seneste årene.

- Har satset tungt på lavpris

Torp

Haugesund

Vi har utfordret Samferdselsministeren

- **Vi ønsker en åpning for offentlig og privat samarbeid (OPS) i forhold til regional flyplassutvikling og tilstrekkelig med økonomiske virkemidler og hensiktsmessige rammebetingelser til å kunne gjennomføre en pilot som strekker seg over 5 – 8 år.**
 - Se på miljøperspektivet i kombinasjon med bruk av ny teknologi
 - Delta i Europeiske samarbeidsprosjekter knyttet til flyplassutvikling og det pågående paradigmeskiftet i luftfarten
 - Flyplassen må sees i sammenheng med og få en sentral plass i utredningen av høyhastighetstog
- Målet er å få til en modell hvor de regionale flyplassene blir en motor i regionalutviklingen.
- Vi har forutsetningene for å lage en nasjonal pilot hvor vi kan teste ut konsept og dele erfaringer med andre.
 - Riktig størrelse på flyplass
 - Bred næringsstruktur
 - Utfordringer knyttet til utvikling i distriktene
 - Ligger sentralt plassert mellom to hovedsteder på Vestlandet
 - Riktig timing i forhold til store infrastrukturprosjekter (Rogfast, Hordfast, E134, Hurtigtog m.v)

Vi må kunne få noe av laksen over på fly

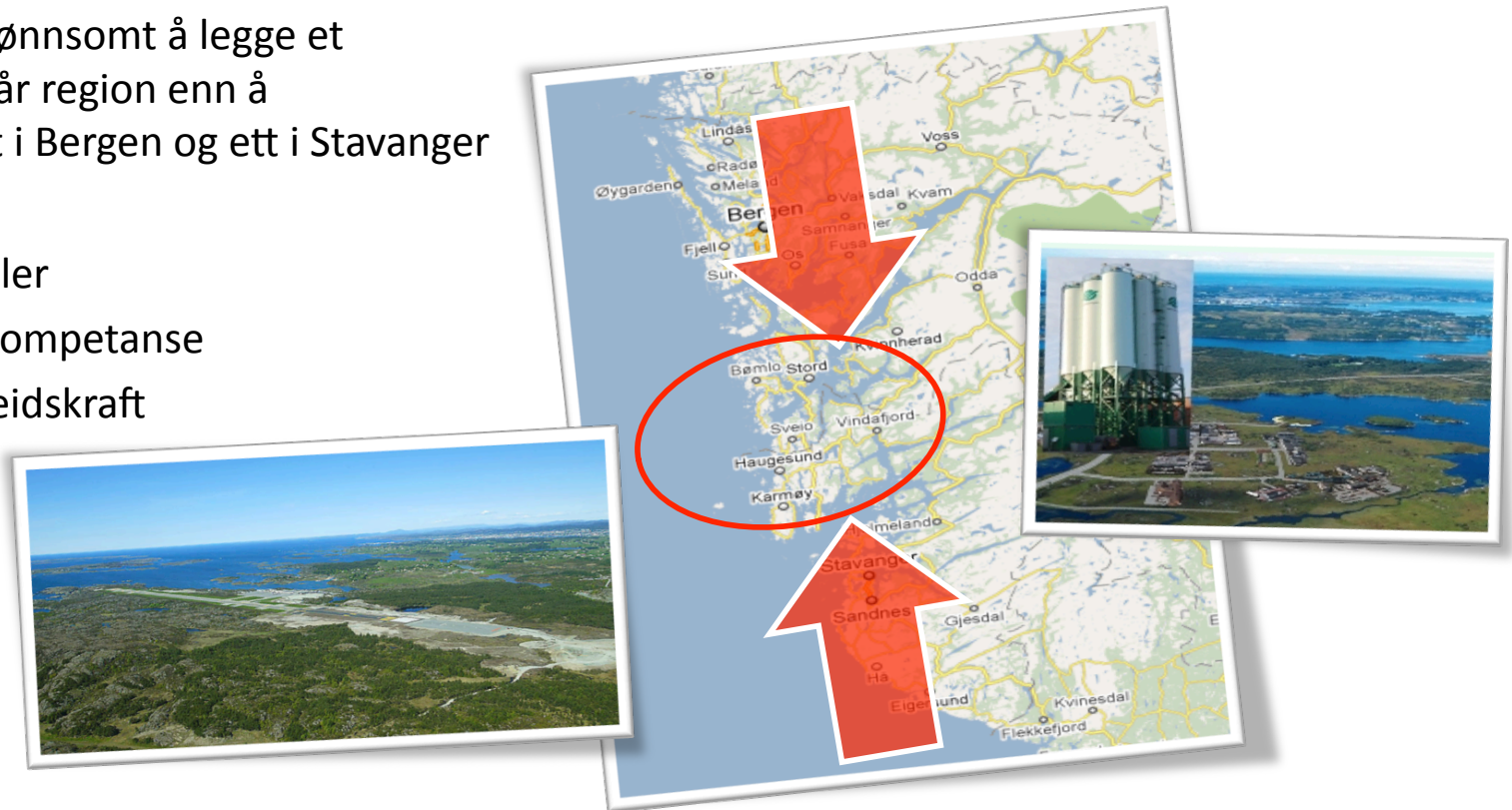


- Russland er et vekstområde. Får i dag frakt via trailer.
- USA er litt på hell. Østen vokser.
- Europa står sterkt

		Daglig	Uke	År
Bømlo		250	1250	62500
Austevoll		100	500	25000
Ryfylke		200	1000	50000
Husnes		100	500	25000
Sum tonn		650	3250	162500
Fly	10 %	65	325	16250
Europa	60 %	390	1950	97500
Russland	30 %	195	975	48750
Fly	40	1,625	8,125	406,25

Vi må utnytte "krysset"

- Det må bli mer lønnsomt å legge et sentrallager til vår region enn å opprettholde ett i Bergen og ett i Stavanger
- Vi har gode arealer
- Vi har logistikk-kompetanse
- Vi har stabil arbeidskraft



Næringsutvikling ved flyplassen

- Næringsbygg
- Snapdrive
- Lagerhaller
- Lounger/møtearealer

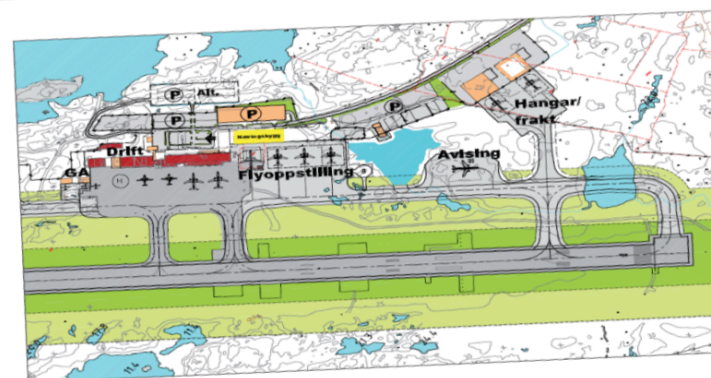
VI ØNSKER Å BYGGE ET NÆRINGSBYGG

SOM TILFREDSSTILLER ALLE DE FUNKSJONS- OG KVALITETSKRAV SOM SELSKAPER MED BEHOV TIL NÆRHET VED LUFTHAVNEN ØNSKER:

- > Med meget attraktiv og sentral beliggenhet på Haugesund Lufthavn
- > Kort avstand til servicefunksjoner og terminalbygg på lufthavnen
- > Gode parkeringsforhold
- > Bensin og dieselpumpe
- > Vaskehall for kjøretøyer
- > Møteromsfasiliteter for opp til 30 personer
- > Flere, mindre møterom
- > Selvbetjente hotellrom
- > 600 kvm med lagerplass (med mulighet for dobling av kapasiteten)
- > Nærhet til kommunikasjon: flybussen, kystbussen og taxiholdeplass
- > Bygget vil ligge mot flysiden, med direkte adgang
- > Arbeidet man skal utføre på flysiden, både med trafikk og annet arbeid



PROSJEKTET TILPASSER LEIETAKERS ØNSKER OG BEHOV



Målsettingen er å etablere et treningscenter

- Trening av
 - Pilot (fase I)
 - Cabin
 - Teknisk
 - Flygeledere
 - Management



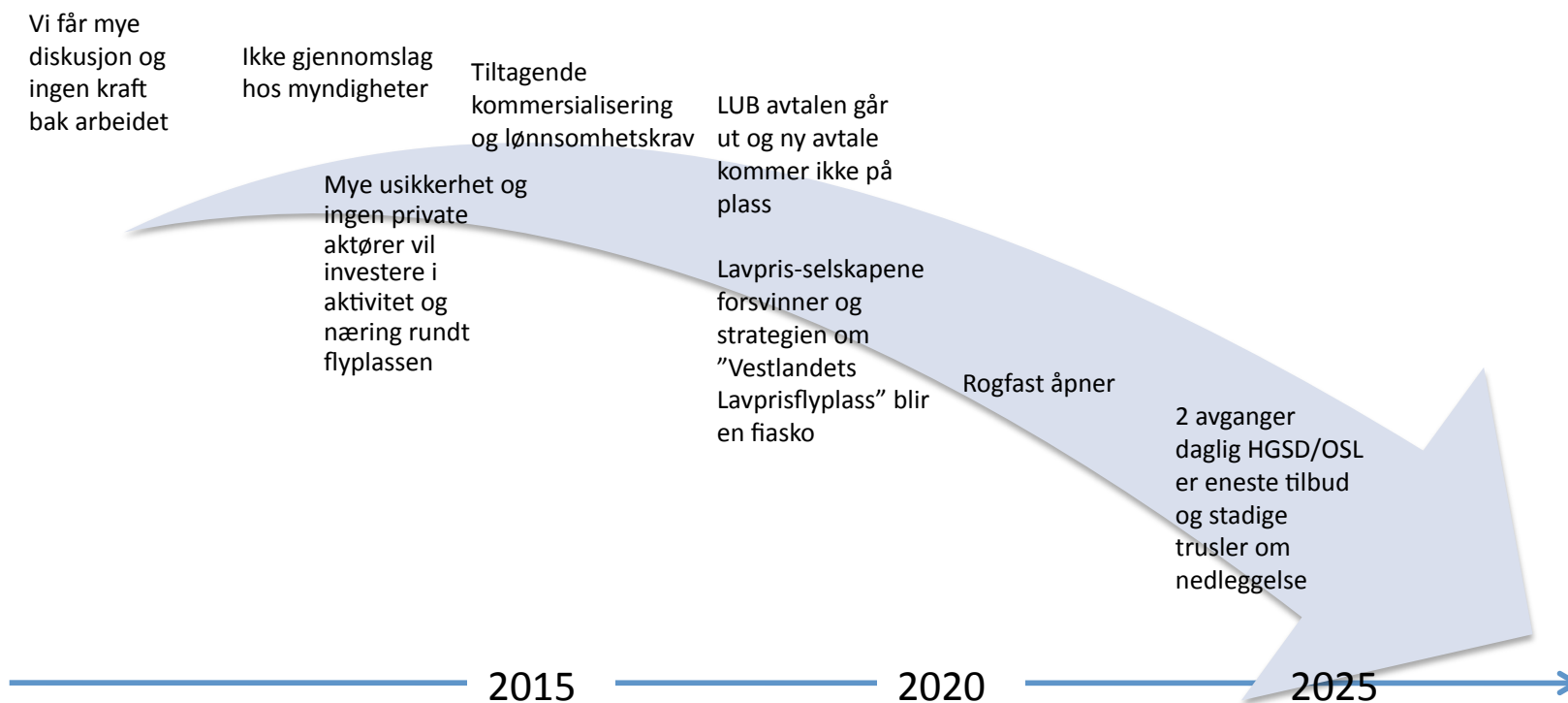
- Konseptet er tilrettelagt i nært samarbeid med flyselskapene (Kadettprogram)

Agenda

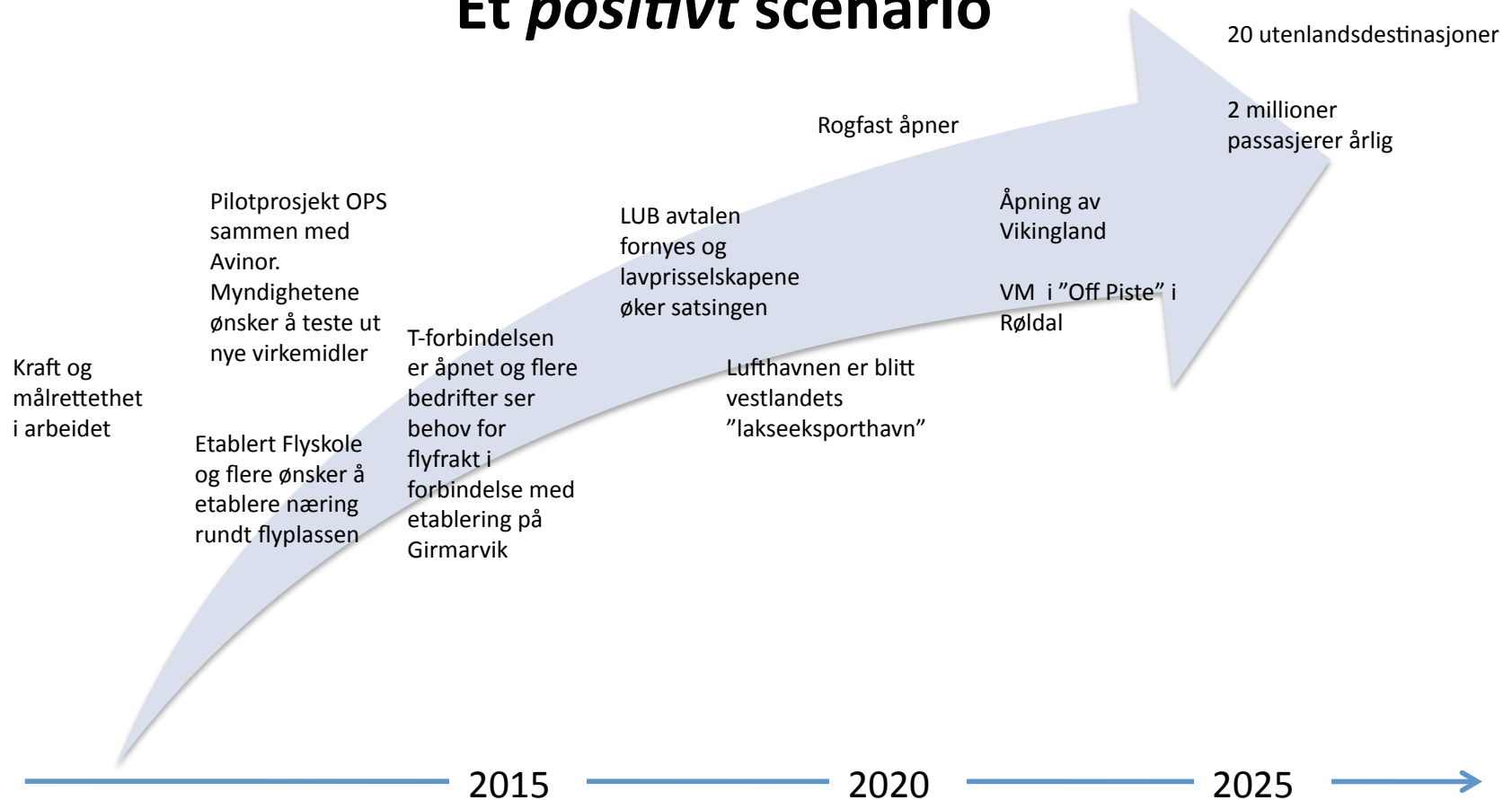
1. Bakgrunn, mandat og styringsstruktur
2. Situasjonsanalyse
3. Mulighetene
- 4. To scenario**
5. Videre fremdrift



Et *negativt* scenario vi ønsker ikke skal skje



Et *positivt* scenario



Forutsetninger for å nå det positive scenarioet

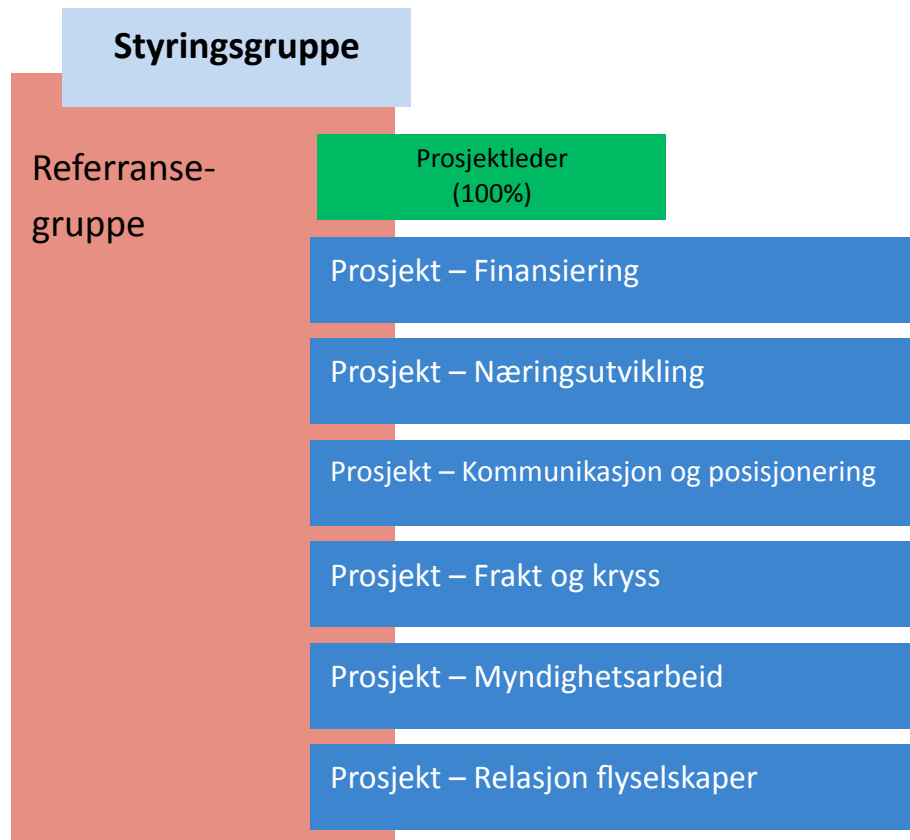
- Være i forkant av problemstillingene
- Bygge kompetanse – særlig inn mot lavprisselskapene
- Arbeide inn mot myndighetene og få gehør for tilpasninger
- Bygge en organisasjon som fokuserer 100% på flyplassens utfordringer og muligheter
- Tilstrekkelig med finansiering til å finansiere prosjektet
- Interregionalt samarbeid på Sør-Vestlandet
- God og målrettet kommunikasjon

Agenda

1. Bakgrunn, mandat og styringsstruktur
2. Situasjonsanalyse
3. Mulighetene
4. To scenario
5. **Videre fremdrift**



Organisering



Styringsgruppe (5 personer) består av personer med beslutningsmyndighet. Sentrale politikere, Lufthavnsjef og andre ressurspersoner bør være i styringsgruppe.

Prosjektleder (3 års engasjement i 100% stilling) som har fullt fokus på å lede prosjektet.

Dagens referransegruppe blir på 12 personer. Ledes av prosjektleder og 1 person fra hvert av de seks prosjektene er med.

Prosjektgrupper med 3 personer hvor 1 er fagpersone, 1 tilhører referransegruppe.

Finansiering

Skal prosjektet leve videre må det opp en mer permanent organisasjon. Dette krever en mer langsiktig finansiering.

Arbeidsgutvalget har så langt vært i kontakt med SR-Bank som i møte uttaler at de allerede har tatt opp i fondsmøte og fått gehør for økonomisk bidrag.

SR-bank ønsker også å bistå i utforming og delta i møter med Haugaland Kraft og de andre sparebankene for å få finansiering på plass.

	2010	2011	2012
<u>Inntekter</u>			
Haugaland Kraft	500	1000	1000
SR Bank	250	500	500
Skudenes & Åkra	125	250	250
Haugesund Sparebank	125	250	250
Flyplassvennene - bedrifter	250	500	500
Avinor			
Kommuner			
Rogaland Fylkeskommune			
SUM INNTEKTE	1250	2500	2500
<u>Kostnader</u>			
Prosjektleder - inkl sosiale kostnader	500	1000	1000
Organisering			
Konsulenter - fagpersoner (4 prosjekter)	400	800	800
Adm - kostnader (telefon, møter etc)	50	100	100
Kommunikasjon			
WEB	50	100	100
PR	50	100	100
Markedsføring	50	100	100
Lobby	50	100	100
Reiser	100	200	200
SUM KOSTNADER	1250	2500	2500
RESULTAT	0	0	0